

2023-2026 BalticReed

Interreg



Co-funded by
the European Union

Central Baltic Programme

BalticReed

MÅL

Att genom vasskördavlägsna näringsämnen från övergödda kustområden i Östersjön, stärka den biologiska mångfalden i kustmiljöer samt främja hållbara värdekedjor och nya vassbaserade produkter.

BIOKOMPOSITER

GRANULAT TILL
KONSTGRÄS-
PLANER

Utveckling av

14

produkter

JORD- OCH
TRÄDGÅRDS-
PRODUKTER

BIOGAS

SUGRÖR

BYGGMATERIAL

DJURFODER
OCH STRÖ

ENGÅNGS-
PRODUKTER



24
skörde-
platser

250 ha
vass
skördad

3 miljoner €
projekt-
budget

103
samarbets-
partners



LÄS
MER



VASSENS BETYDELSE SOM BINDARE AV NÄRINGSÄMNINGEN OCH KOL

Interreg



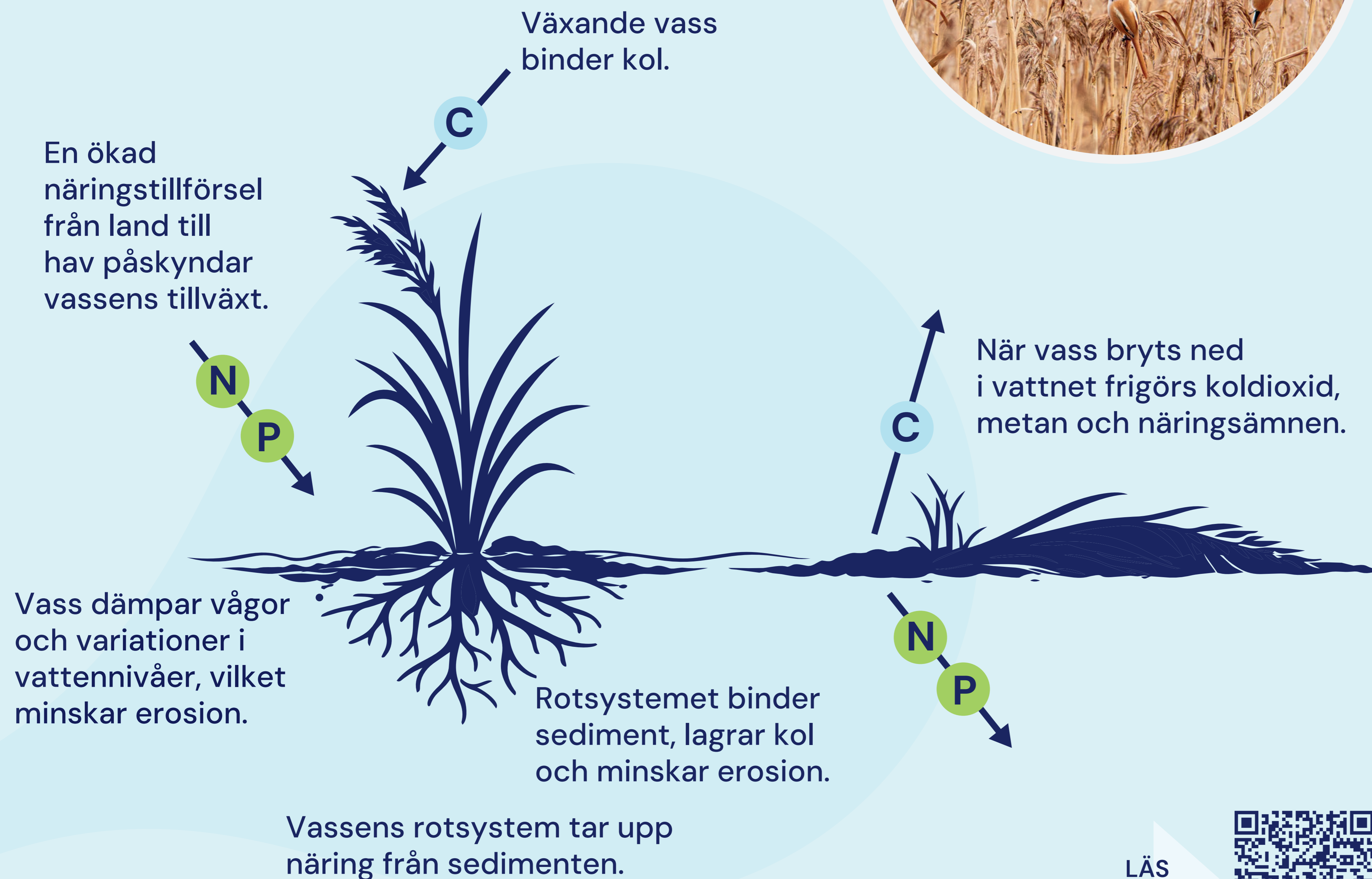
Co-funded by the European Union

Central Baltic Programme

BalticReed



Foto: Pasi Jakkula



REKOMMENDERAT



Insamling av den skördade vassen och att den transporteras bort för återanvändning så att näringsämnen inte återförs till vattnet.



Användning av så skonsam skörde-metod som möjligt och lättmaskiner, helst flytande skördemaskiner för vattenklippning. Detta minskar risker för undviker skador på sediment och rotsystemen.

UNDVIK



Att skörda vass under vattenytan, eftersom det kan frigöra näringsämnen från vassen tillbaka till vattnet.



Skörd på land vid förhöjd vattennivå eller skörd i vatten vid storm, då sediment lätt rörs upp.

LÄS MER



VASSKÖRDS EFFEKTER PÅ BIOLOGISK MÅNGFALD

Interreg



Co-funded by the European Union

Central Baltic Programme

BalticReed

En igenvuxen, tät och homogen vassbädd

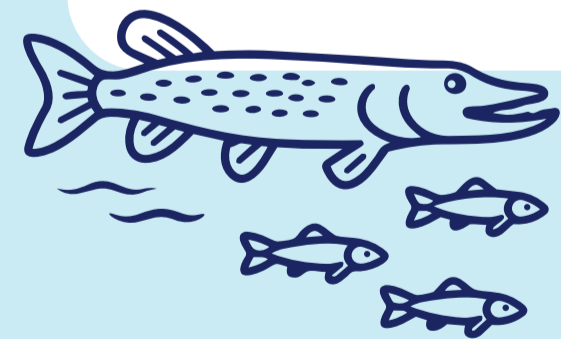
Vass tränger undan andra arter och utgör en miljö med begränsad artrikedom.

Foto: Mats Örblom

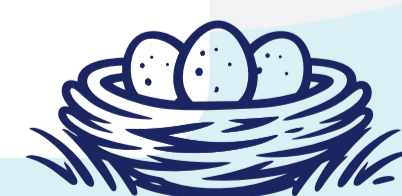
En mosaiklik, delvis skördad vassbädd



EN BLÅ ZON – ÖPPEN VATTENYTA SKYDDAD AV VASS
Rovfiskars lekområde samt habitat för vadarfåglar, trollsländor och pollinatörer. Mer ljus och utrymme till undervattensväxter.



TÄTA VASSBÄLTEN Binder näringsämnen. Förhindrar erosion. Häckningsplatser för fåglar.



VASSBÄLTETS KANT Har högst biodiversitet. Ger skydd och föda åt många arter.



LÄS MER



REKOMMENDERAT



Skapa mosaik-mönster vid skörd som ger blå zoner med öppna vattenområden skyddat av områden med tät vass.



Be om hjälp från lokala myndigheter med att planera vilka delar av vassområdet som ska skördas och vilka som ska lämnas orörda.

UNNDVIK



Skörd under fåglarnas häcknings-säsong (i regel april-juli) samt all skörd i de viktigaste häckningsområdena.



Lagring av skördad vass nära vattenlinjen eller i ekologiskt känsliga områden.

MÅLEN FÖR SKÖRD BESTÄMMER EN LÄMPLIG SKÖRDTIDPUNKT

Interreg



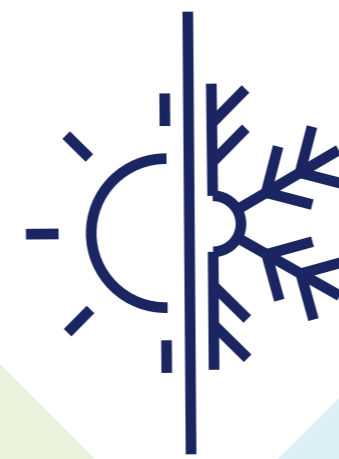
Co-funded by
the European Union

Central Baltic Programme

BalticReed

AUGUSTI–OKTOBER

SOMMAR–/
HÖSTSKÖRD

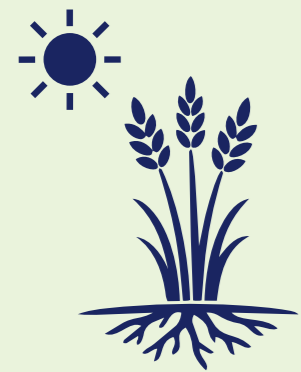


VINTER–
SKÖRD

DECEMBER–MARS



Avlägsnar maximalt med övergödande näringsämnen.



Regelbunden klippning på sommaren kan minska tillväxten av vass.



Vass kan användas till exempel till foder, jordförbättring och biogasproduktion.



Orsakar mindre terrängskador och stör inte sedimentet.



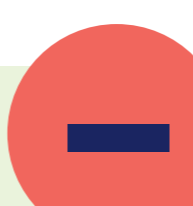
Kan utföras utan att hämma vassens tillväxt.



Det finns många lovande användningsområden och en efterfrågan på torrt vass på marknaden.



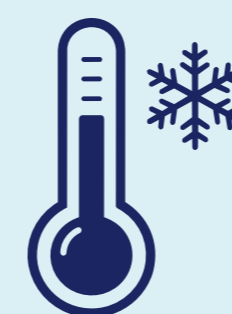
Vass kan enklare samlas in och transporteras i täta buntar, hackad eller flisad.



Vass bör transporteras bort så snabbt som möjligt för att förhindra att biomassen börjar brytas ned, vilket kan producera värme och obehagliga lukter.



Högre vattenhalt särskilt vid skörd i vatten gör hantering och transport av skördade vassbiomassan mer tidskrävande och kostsamt.



Lyckad vinterklippning kräver fördelaktiga väderförhållanden.



Risk för att maskiner sjunker eftersom underlaget där vassen växer fryser långsamt.

LÄS
MER



LOGISTIK – VASS FRÅN KUST TILL BEARBETNING

Interreg



Co-funded by
the European Union

Central Baltic Programme

BalticReed

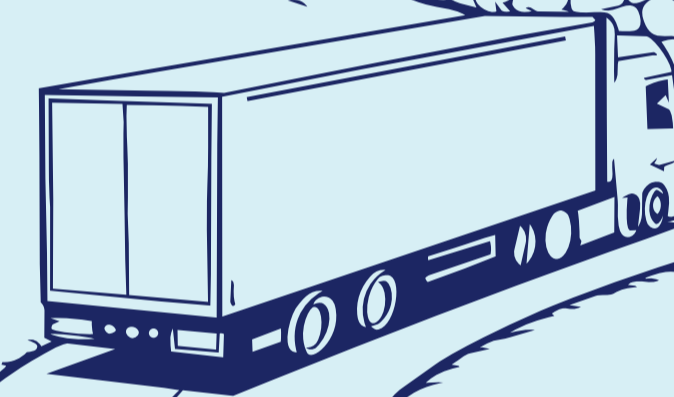
BÖR TÄNKAS PÅ VID LOGISTIKPLANERING

Var uppmärksam på slutanvändarens önskemål angående i vilket format vassen ska levereras (t.ex. krossad, buntad, balad).



Storlek, lastkapacitet och tillgänglighet till tillfälliga förvaringsplatser

Vägbredd och bärbarhet



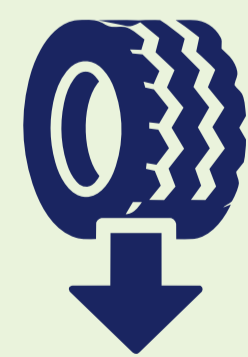
Höjd på tunneln

Kurvbredd och kurvradie

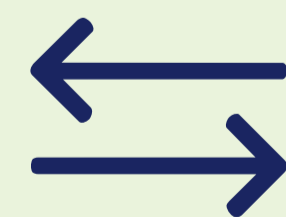
Viktgränser för broar och vägtrummor

Förstärk svaga punkter med bärande grus i förväg. Reparera eventuella vägsador som kan ha uppstått.

Terräng- och väglitage påverkas av:



Fordonens marktryck vid last



Antal körningar



Väderförhållanden (väta, frost)

Kapacitet och tomvikt för olika fordon

NÄR-TRANSPORT



FJÄRR-TRANSPORT



5-10 ton
8-50 m³



10-20 ton
40-50 m³



20 ton
100-150 m³

LÄS
MER



UTVECKLINGSMÖJLIGHETER PÅ VASSMARKNADEN

Interreg



Co-funded by
the European Union

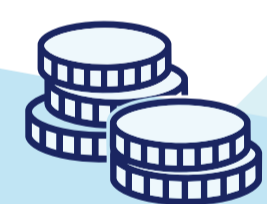
Central Baltic Programme

BalticReed

Det finns
ca 260 000 ha
vass i Finland
och Sverige



Mindre än 1 % vass
utnyttjas.



TRADITIONELLT
PENGAFLODE

SKÖRD



Skörden utförs för att
förbättra områdets
ekologiska förhållan-
den eller rekreatjons-
värde. Skördaren får
betalt för att klippa.

Ersättning till
skördare för
skörd av vass.

LOGISTIK OCH FÖRVARING



Ersättning till
företagaren för
transport och lagring
av vassmaterial.

VIDARE- FÖRÄDLING

Jord- och träd-
gårdsprodukter

Biokompositer

Engångs-
produkter

Bygg-
material

Biogas

Djurfoder
och strö

Vassförädlaren
betalar råvaru-
producenterna för
vassmaterialet.

MARKNAD



Vassbaserade produkter
kan utmärka sig på
marknaden med sin
positiva miljöpåverkan,
höga kvalitet och unika
egenskaper.

Försäljningen av
vassprodukter täcker
kostnaderna för
råvaror och produktion.

PENGAFLODE FRÅN EN MARKNADSDRIVEN VASSKEDJA

LÄS
MER



MOT EN MER KONKURRENSKRAFTIG VÄRDEKEDJAN

Interreg



Co-funded by
the European Union

Central Baltic Programme

BalticReed

TILLSTÅND FÖR VASSKÖRD



UTMANINGAR

Ägandet av vassbäddar är ibland splittrat, och att inhämta samtycke från alla mark- eller vattenområdesägare inför skörd kan vara tidskrävande.

Regleringen som gäller vattenområden bör förnyas och förtydligas för att underlätta tillståndprocessen för naturvärdesbevarande skörd.

LÖSNINGAR

SKÖRD, TRANSPORT OCH FÖRVARING



Kostnaderna för att skörda, samla in och transportera vass kan vara höga.

Satsningar görs på teknisk utveckling, förbättra samarbetet mellan aktörerna i värdekedjan och stödja investeringar för att sänka kostnaderna för skörd och logistik.

FÖRÄDLING

EXEMPEL PÅ LOVANDE
NYA PRODUKTER AV VASS:
engångsmaterial,
byggmaterial,
biokompositer.



Vass är ett lovande råmaterial i flera sektorer, där efterfrågan på alternativa hållbara biomaterial ökar.

Vi bör ge vass bättre konkurrensvillkor gentemot torv och andra etablerade material, genom externa ekonomiska stöd och tydliga incitament.

MARKNADEN



I vissa fall är det svårt för vass att konkurrera i pris med andra billigare material, speciellt om vassens miljöfördelar och andra goda egenskaper inte är kända.

Förbättrad separation av vassprodukter på marknaden genom att kommunicera fördelarna med vassprodukter: miljöfördelar, hög kvalitet, goda egenskaper och ett tilltalande utseende.

LÄS
MER

