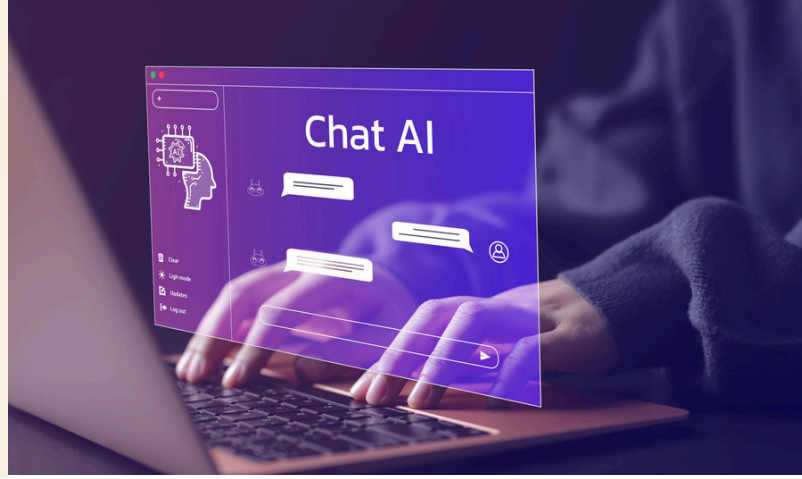


AI SOM STÖD FÖR UNGA

Insikter från en pilotering inom CHAMP-projektet



BAKGRUND

Inom CHAMP-projektet genomfördes en pilotering med gymnasieelever för att undersöka hur en AI-baserad stödchatt upplevs och i vilken mån den kan fungera som ett komplement till mänskligt stöd. Piloteringen genomfördes i april 2026.

SÅ GICK DET TILL

- 10 gymnasieelever
- Test av AI-chatt (10–15 min)
- Scenario: stress, ensamhet, relationer, söka hjälp
- Enkät + gruppdiskussion

Testat AI-verktyg:

Illusian har utvecklat chatbotten i samarbete med Kollektivet Sekasin

DET SOM FUNGERADE

- Snabba svar & hög tillgänglighet
- Låg tröskel att börja skriva
- Upplevdes som stöd i enklare situationer

“Svarade snabbt och var förstående”

DET SOM INTE FUNGERADE

- Upprepande & ytliga svar
- Begränsad förmåga att hantera komplexa situationer
- Upplevd brist på empati & mänsklig närvaro

“Känns automatiserat, empatin saknas”

NÄR FUNKAR AI OCH NÄR INTE?

AI fungerar bäst när:

- Behovet är konkret och mindre komplext
- Användaren söker snabb vägledning eller information
- Tröskeln att kontakta en människa upplevs som hög

AI fungerar sämre när:

- Situationen är känslomässigt tung eller komplex
- Det finns behov av empati och förtroende
- Samtalet kräver djup och ömsesidighet

VIKTIGA INSIKTER

“Man tänker bara på att det är AI”

→ Medvetenheten påverkar upplevelsen

“AI kan vara bra som hjälpmedel”

→ Ses som verktyg, inte ersättning

SLUTSATS

Piloteringen visar att AI har potential som ett lågtröskelstöd för unga, särskilt i situationer där snabb och tillgänglig vägledning efterfrågas. Samtidigt framkommer tydliga begränsningar i AI:s förmåga att möta mer komplexa och känslomässiga behov. Resultaten pekar på att AI bör användas som ett komplement till, snarare än en ersättning för, mänskligt stöd.

Resultaten baseras på en mindre testgrupp och bör ses som indikativa. Vidare tester med fler målgrupper och jämförelser med mänsklig stödchatt behövs för att få en mer tillförlitlig bild.

LUCKAN

 Svenska Röda Korset
UNGDOMSFRÖBUNDET

Interreg



Co-funded by
the European Union

Central Baltic Programme